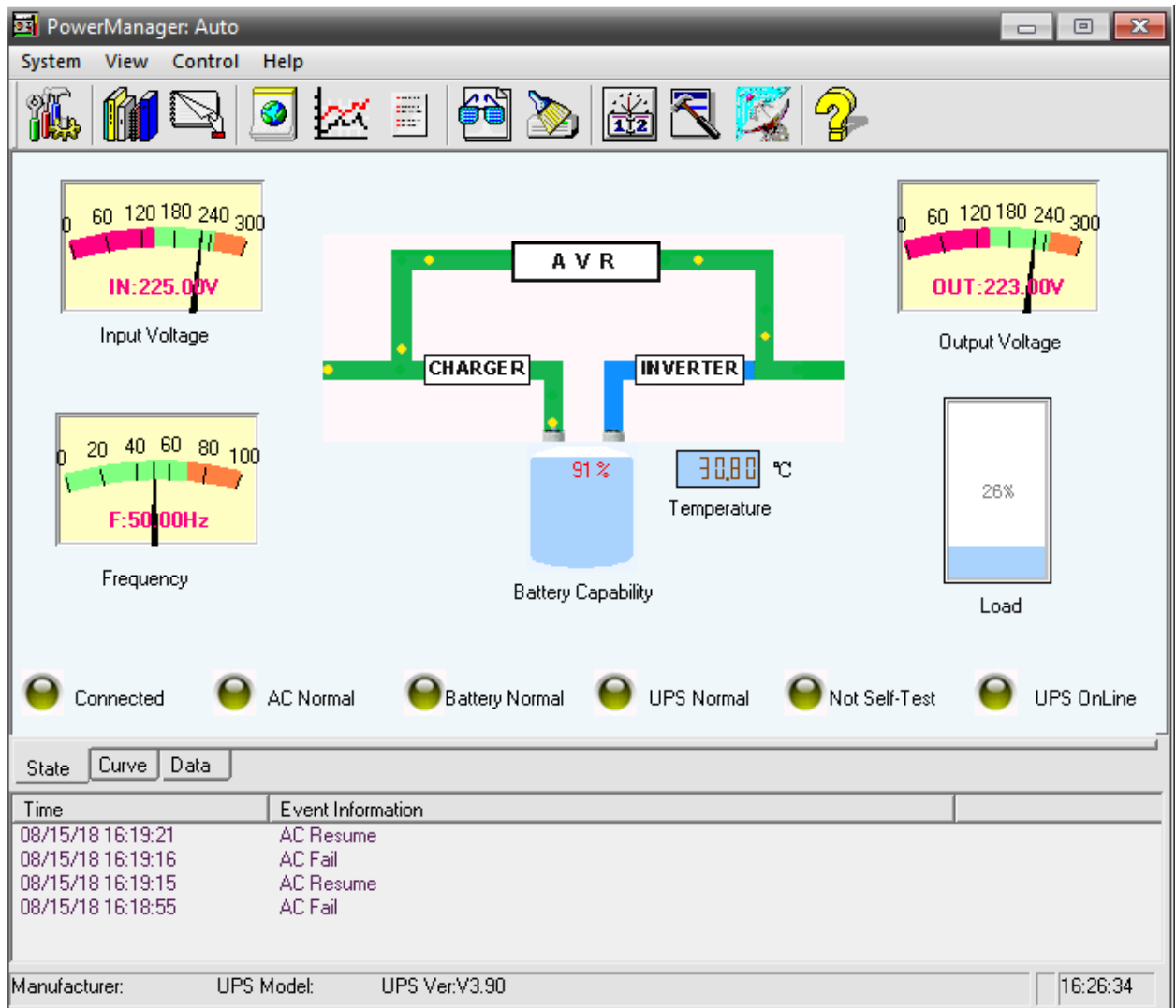
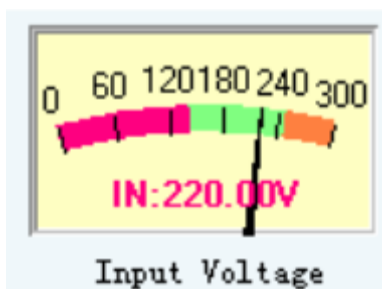


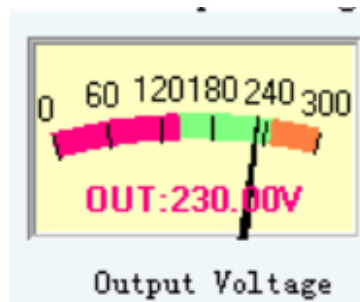
Основной интерфейс окна PowerManager II



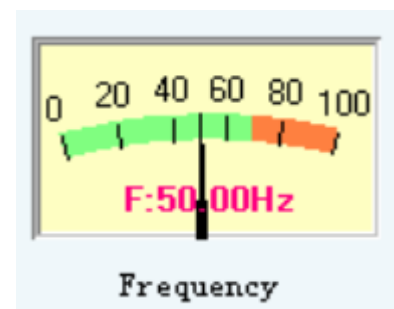
В главном окне меню отображаются индикаторы входного/выходного напряжения и режимов устройства, частоты, уровня заряда/разряда батареи, нагрузки инвертора, температуры.



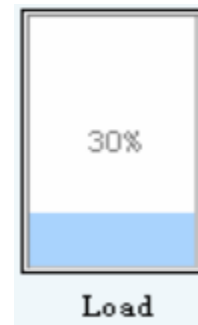
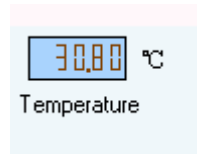
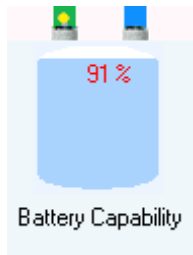
Это означает, что входное напряжение 220V;



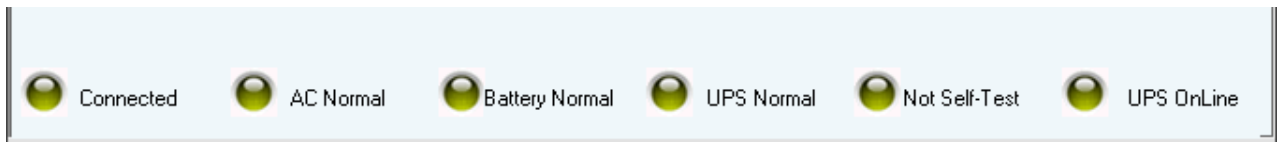
Вых. Напряжение 220V



Частота 50 Гц



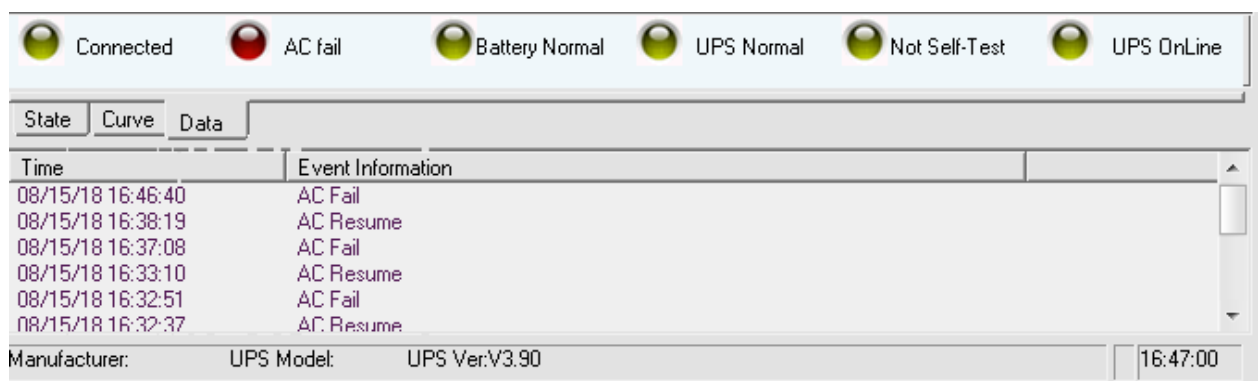
емкость батареи составляет 91%; температура внутри ИБП 30,80 *С выходная нагрузка составляет 30%



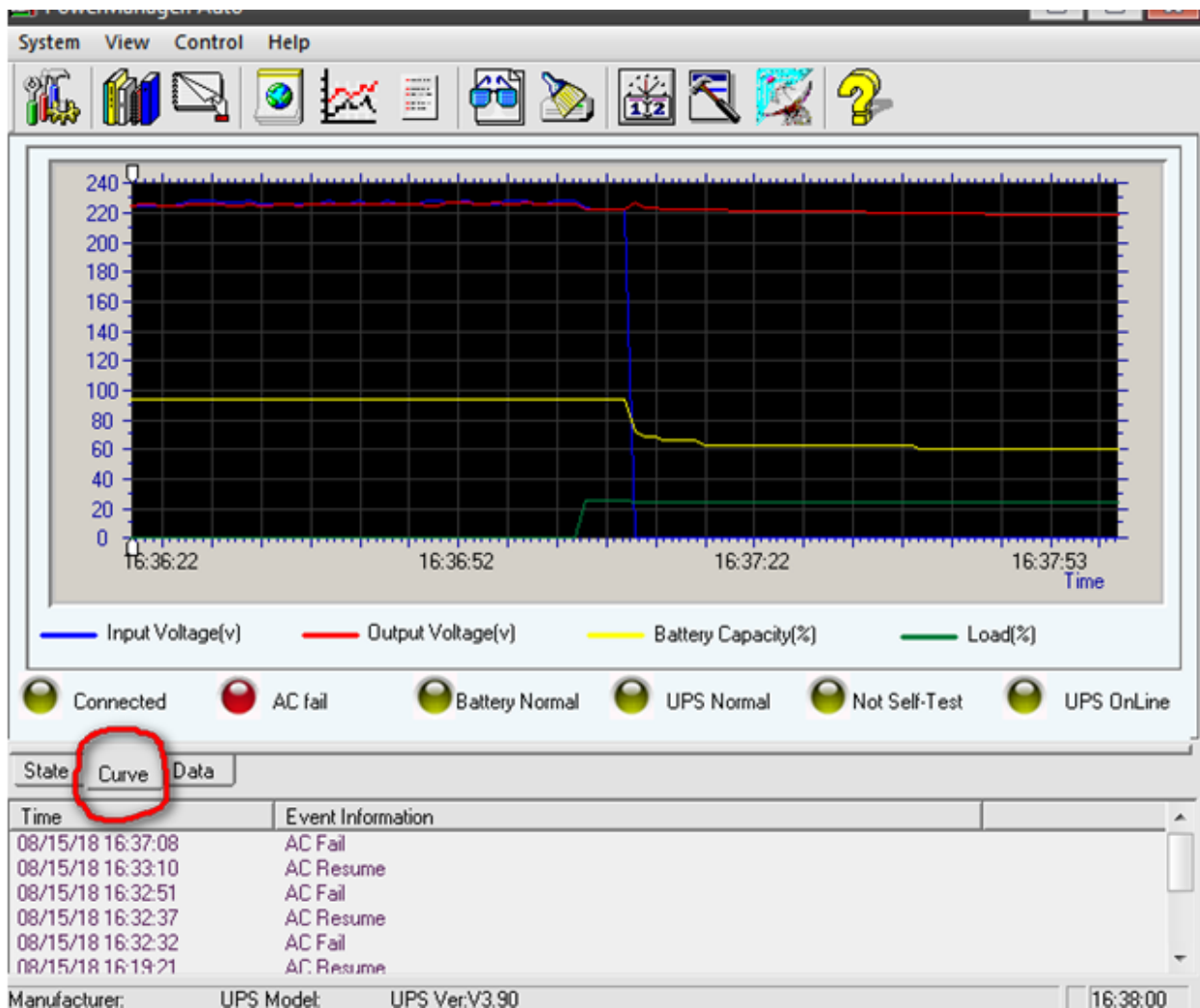
В этой колонке, мы можем проверить тревожную ситуацию: отсоединен UPS, отключения от сети, низкое напряжение батареи, отключение ИБП, UPS неисправности, тестирование и байпас и т.д.

- 1 Когда связь с компьютером нарушена, индикатор “Connected” загорается красным.
- 2 При отсутствии сети загорается красным “ AC Normal “
- 3 когда напряжение батареи низкое, индикатор низкого напряжения батареи станет красным.
- 4 “ UPS Normal “ индикатор неисправности ИБП.
- 5 Not Self-Test Тестирование ИБП.
- 6 UPS Online ИБП подключён онлайн.

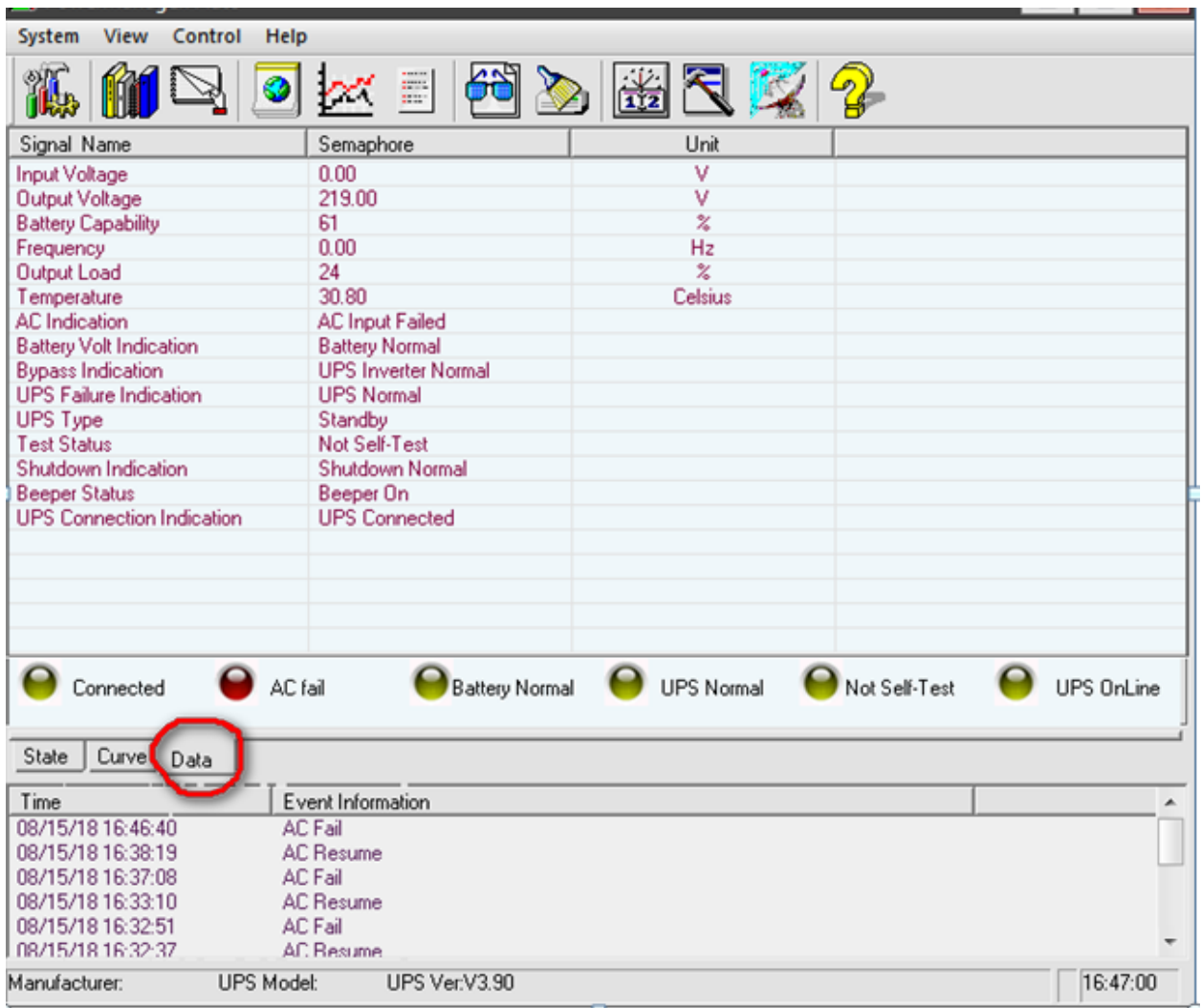
Время и неисправность отображается в нижней колонке.



В нижней части окна расположены кнопки выбора способа отображения информации в виде графика или данных

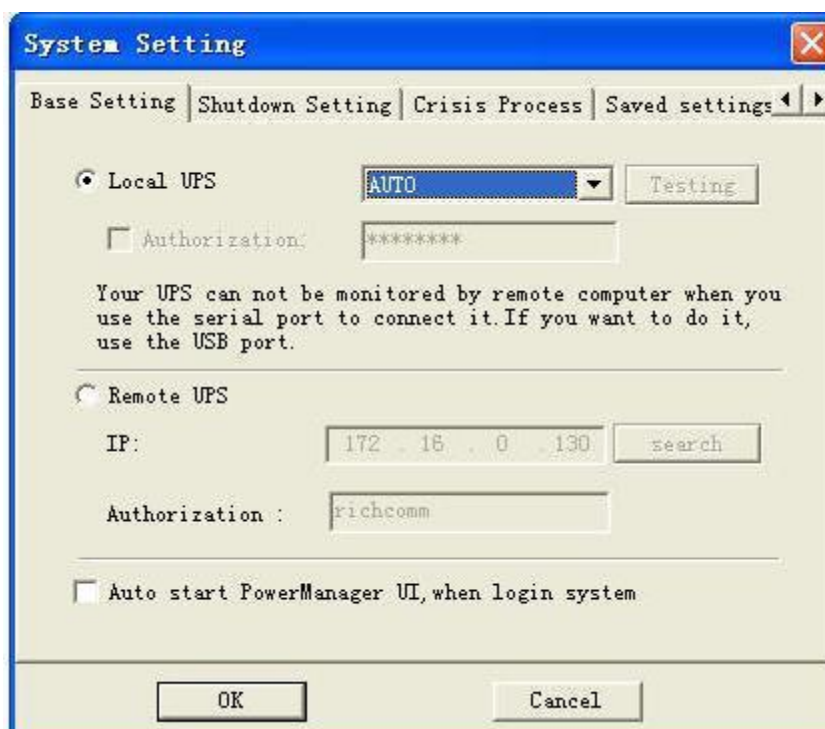


На карте кривой, мы можем четко прочитать различные цвета, представляющие входное напряжение, выходное напряжение, емкость батареи и нагрузки изменяются в течение периода



Интерфейс настройки системы

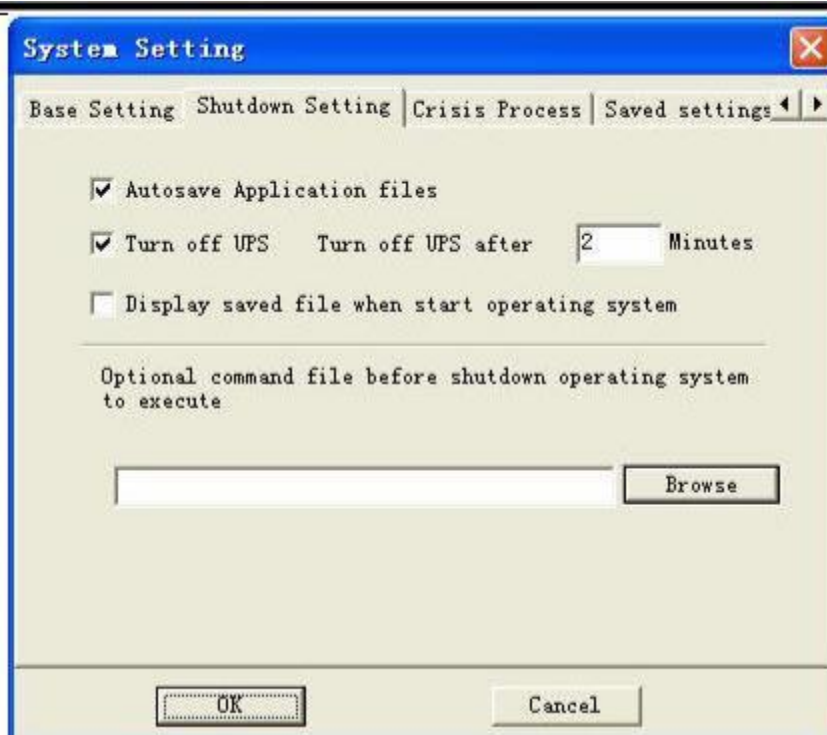
- 1: По умолчанию активировать «Local UPS», и можно выбрать «AUTO», «COM», «USB»



1. «тестирование», после выбора интерфейса, нажмите на «тестирование» чтоб проверить режим связи,
2. Дистанционный ИБП, введите IP-адрес компьютера, на котором PowerManager II установлен и находится под контролем. или нажмите кнопку «поиск», выберите IP-адреса компьютеров из перечислиных.
3. интерфейс мониторинга может автоматически открываться после того, как компьютер начал работу и напомнить вам, чтобы запустить службы данного программного обеспечения.

настройки Shutdown

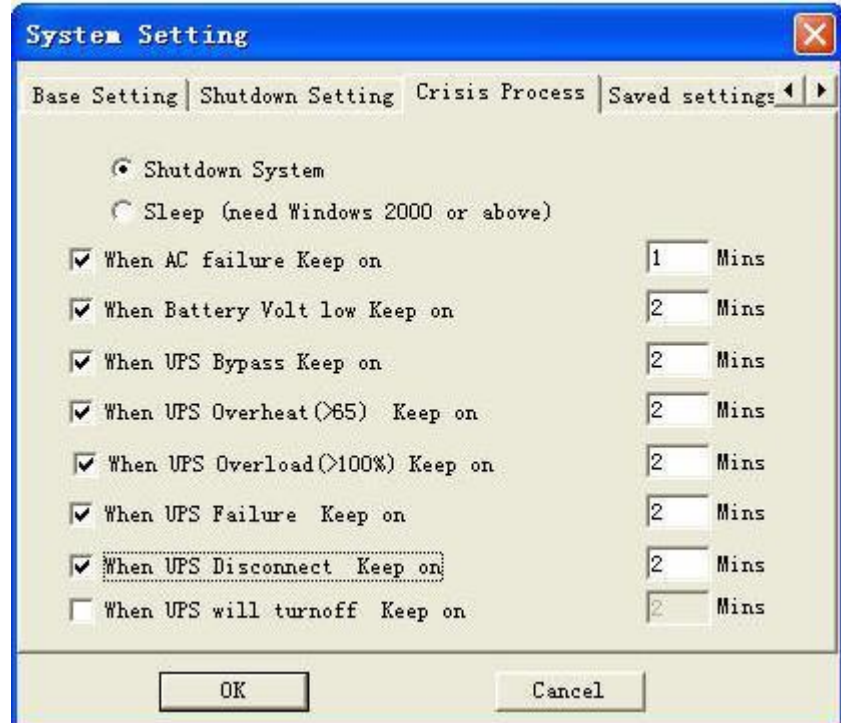
выберите установка завершение работы и введите интерфейс, как показано ниже:



1. сама Функция экономии (активировать его в качестве рекомендации) при установке этой функции действительно, программное обеспечение будет сохранять некоторые файлы в компьютере когда система выключается.
2. выключение ИБП и выключение ИБП через X минут, (установите время выключения ИБП)
3. показывает сохраненные файлы при запуске : если активно, то будет показывать окно сохраненных файлов.

Меню Crisis

1 Выберите параметр, чтобы выключить компьютер при тревоге. Когда пропадает сеть, напряжение батареи низкое, ИБП байпас, ИБП перегревается, перегрузке ИБП, разрыве онлайн.



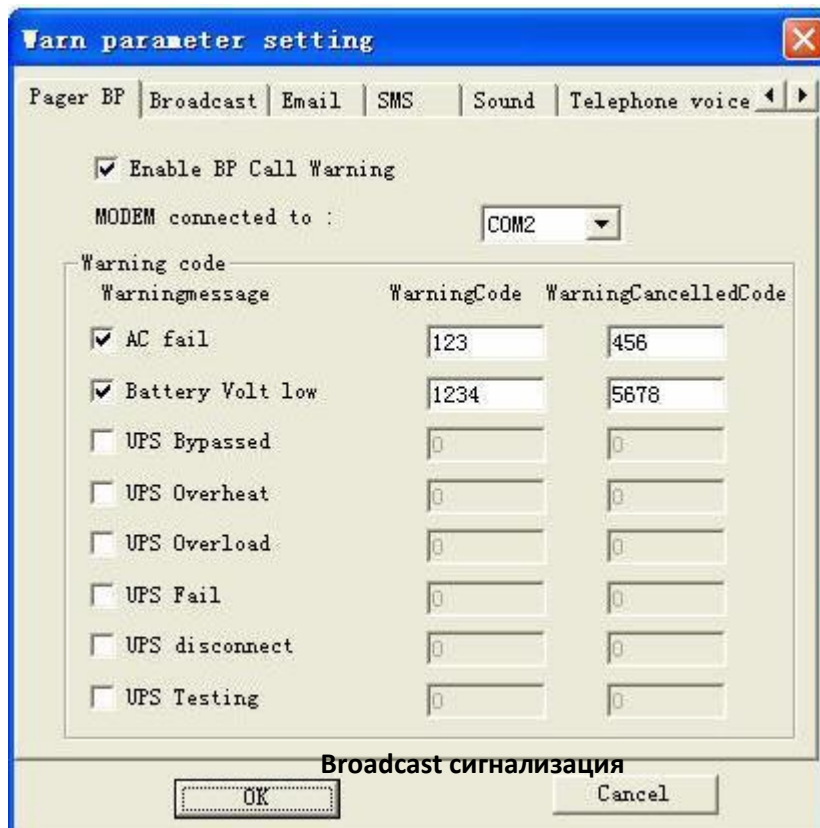
История установка сохранения данных

программа будет сохранять исторические данные ИБП в заранее определенном интервале



BP Alarm

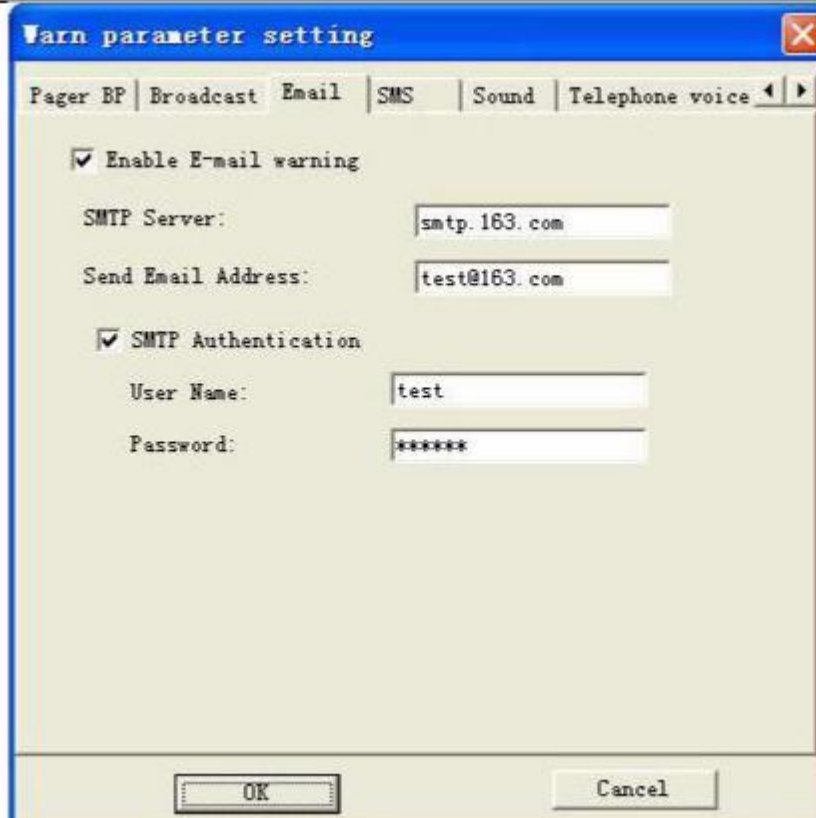
Тревожное сообщение, пользователи сами определяют код сигнализации и сигнализации код отмены.



Когда ПРОИЗОШОЛ сигнал тревоги, все компьютеры в локальной сети получат сигнал тревоги



Функция отправки сигнала тревоги по электронной почте



Warn parameter setting

Pager BP | Broadcast | **Email** | SMS | Sound | Telephone voice

Enable E-mail warning

SMTP Server:

Send Email Address:

SMTP Authentication

User Name:

Password:

OK Cancel



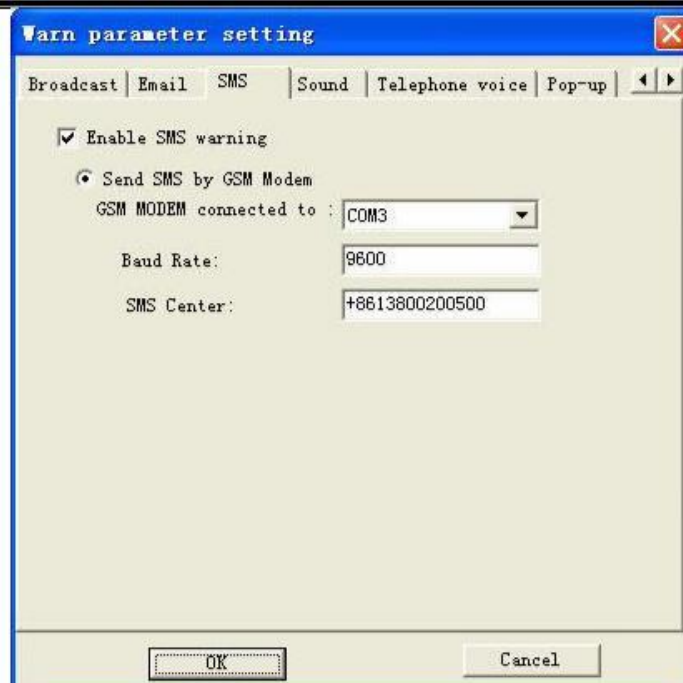
Warning ReceiverAdd

Warn Mode:

User:

Email Address:

Add CMC Cancel



Warn parameter setting

Broadcast | Email | **SMS** | Sound | Telephone voice | Pop-up

Enable SMS warning

Send SMS by GSM Modem

GSM MODEM connected to:

Baud Rate:

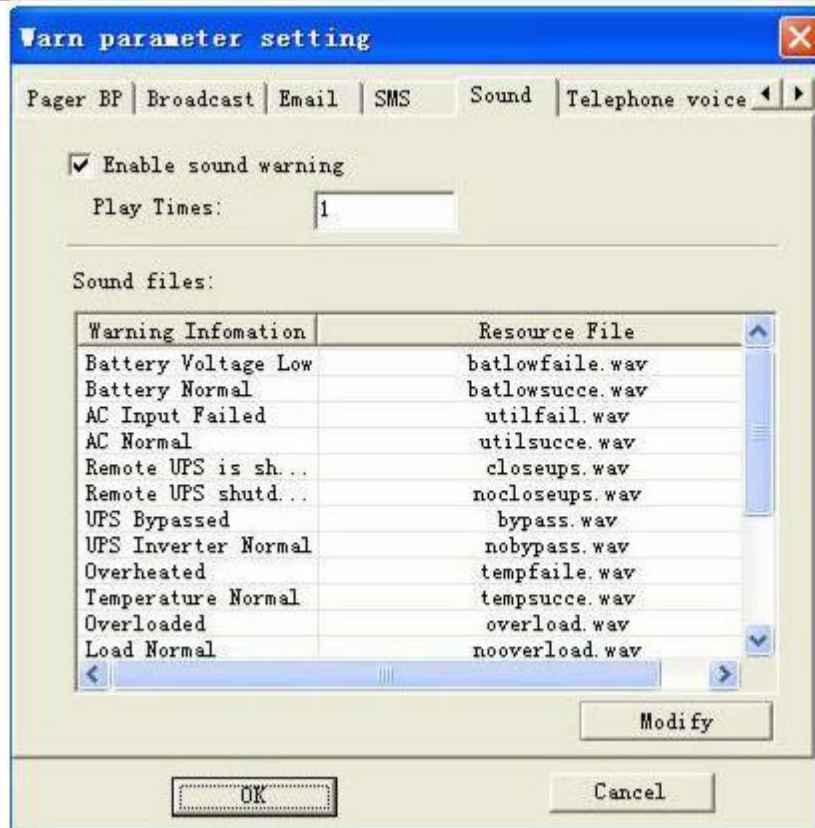
SMS Center:

OK Cancel

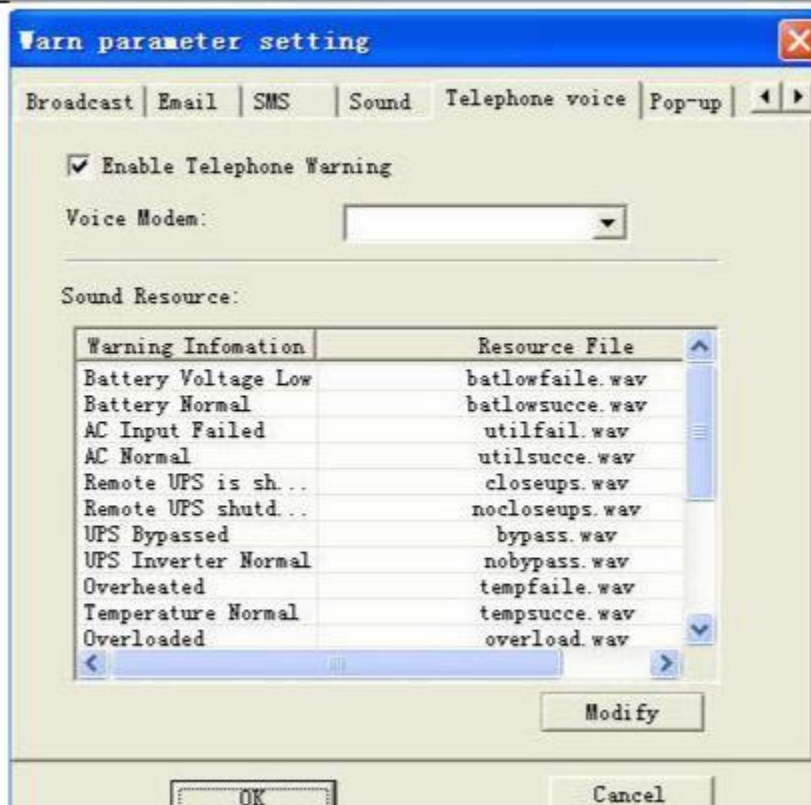
Возможность отправлять смс через GSM модем.

Звуковые оповещения.

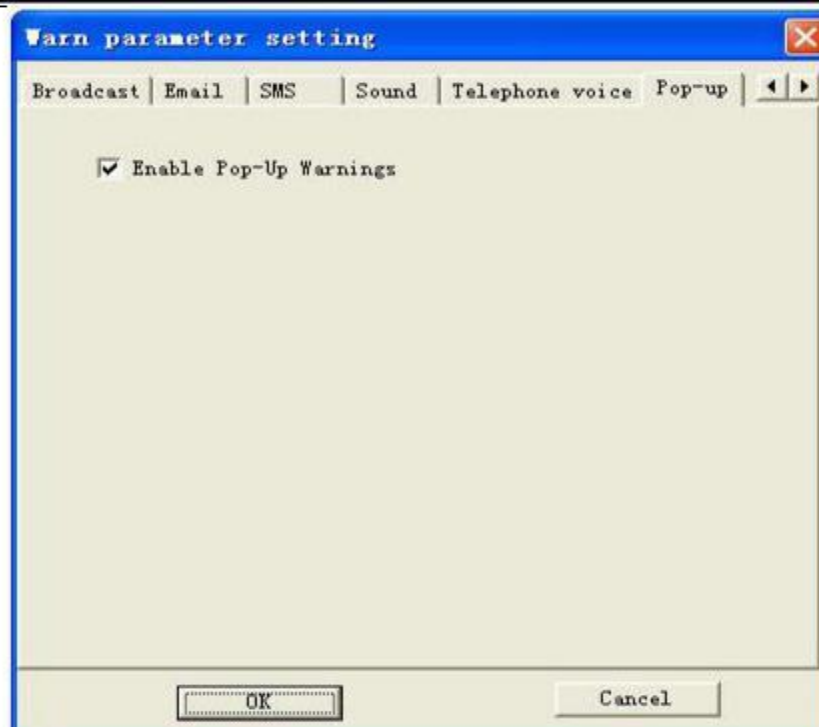
Программа будет отправлять соответствующую частоту сигнала тревоги, когда состояние ИБП изменяется.



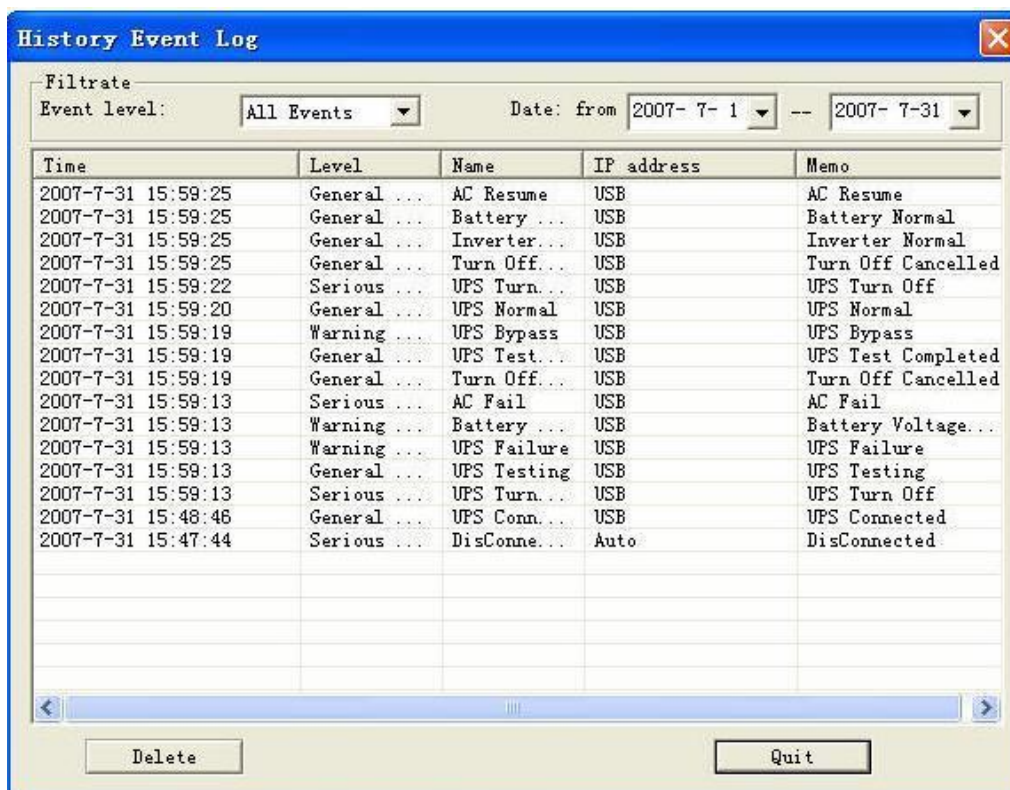
Телефон Voice



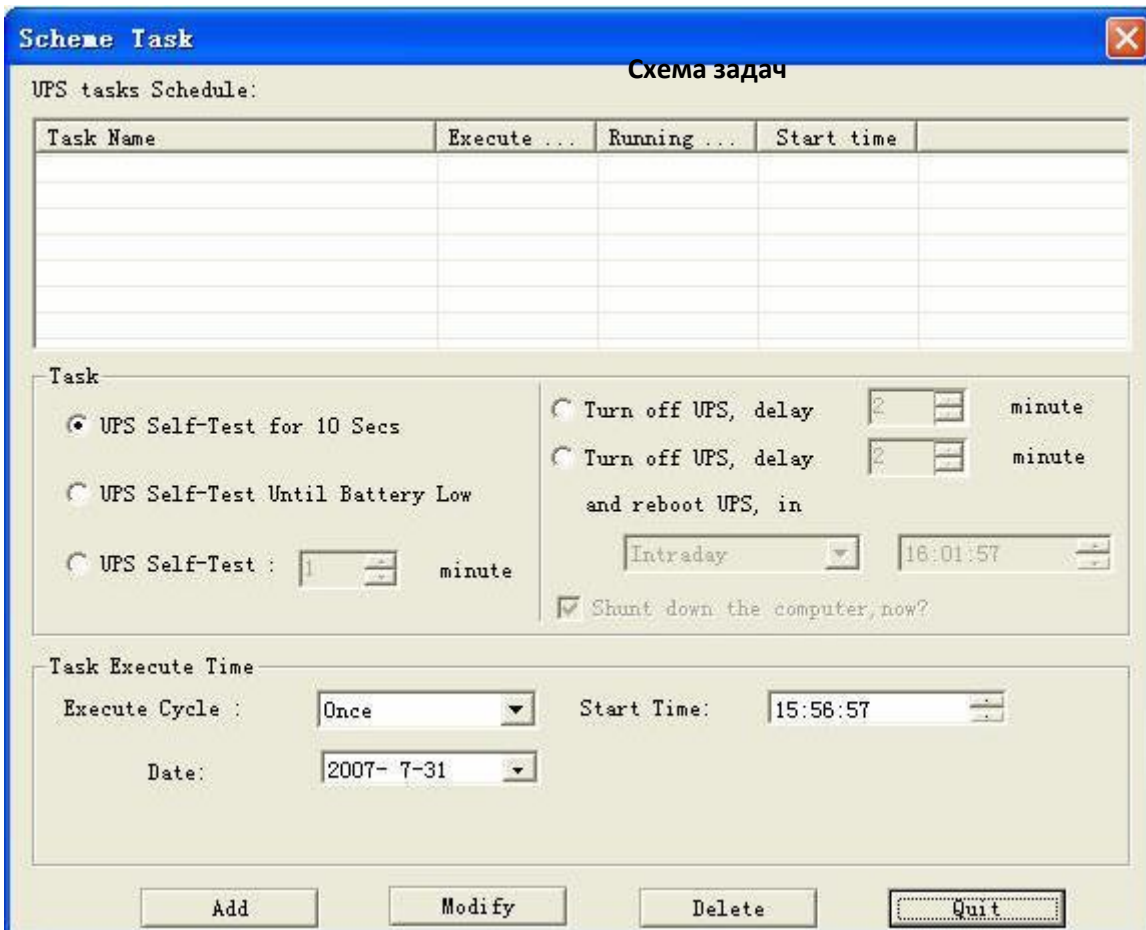
Включения тревожных сообщений



Проверка истории событий



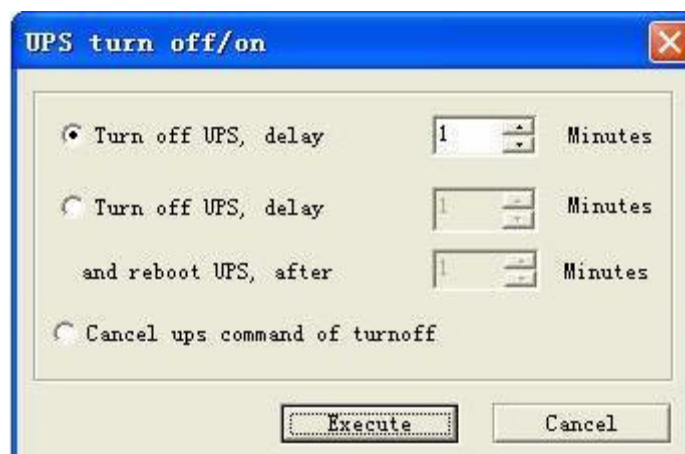
Обеспечение режима фильтрации по рейтингу мероприятия и времени.



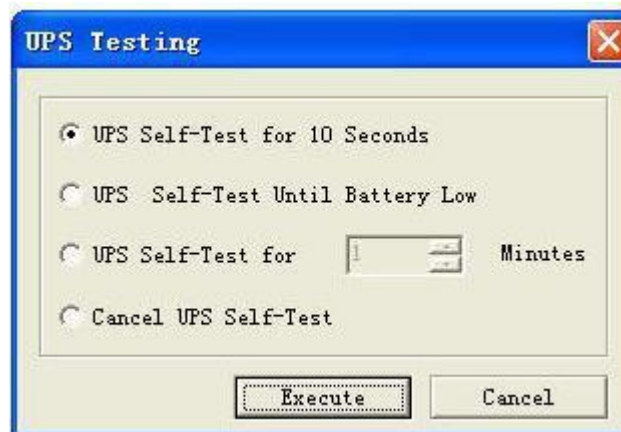
1. ИБП самодиагностировать 10 секунд
2. ИБП прекращает самодиагностику, пока напряжение аккумулятора является низким
3. ИБП самодиагностировать X минут
4. Выключение ИБП через X минут
5. Выключение ИБП через X минут и снова включить Y минут

Включение

- 1 ИБП автоматически выключается через X минут
- 2 ИБП автоматически выключит через X минут и снова включит через Y минут.
- 3 Если ИБП получил команду завершения работы, мы можем отменить команду.



тестирование



ИБП самодиагностировать 10 секунд

ИБП прекращает самодиагностику, пока напряжение аккумулятора является низким

Самодиагностика выключится через X минут

Отменить ИБП самодиагностику