

Руководство пользователя 3G+ модем Huawei E3131

Благодарим Вас за покупку 3G+ модема Huawei E3131 (далее по тексту модем).

В данном руководстве приводится внешний вид модема, описание подготовки его к работе, процедуры установки и извлечения модема, а также меры безопасности при работе с модемом.

Системные требования к ОС:

- Windows XP SP2/SP3, Windows Vista SP1/SP2, Windows 7, Windows 8 (не поддерживает Windows RT), Mac OS X10.5, 10.6,10.7, 10.8 с последними обновлениями
- Аппаратный комплекс должен отвечать рекомендованным требованиям к установленной версии ОС
- Разрешение экрана: 800 x 600 и выше
- Стандартный USB-интерфейс

Технические характеристики:

- Работа в диапазонах GSM/GPRS/EDGE (850/900/1800/1900 МГц), UMTS/HSPA/HSPA+ (900/2100 МГц)
- Скорость при использовании технологии передачи данных HSPA+: прием данных - до 21,6 Мбит/с, передача данных до 5,76 Мбит/с
- Скорость при использовании технологии передачи данных EDGE: прием данных - до 236,8 Кбит/с
- Слот для карты microSD
- Служба передачи данных и SMS-сообщений, поддержка USSD

Авторское право © Huawei Technologies Co., Ltd. 2013. Все права защищены. Воспроизводство или передача данного документа или какой-либо его части в любой форме и любыми средствами без предварительного письменного разрешения компании Huawei Technologies Co., Ltd. запрещена.

Описанное в настоящем руководстве устройство может включать в себя охраняемое авторским правом программное обеспечение компании Huawei Technologies Co., Ltd. и возможных лицензиаров. Воспроизводство, распространение, модификация, декомпилирование, демонтаж, декодирование, извлечение, обратное проектирование, сдача в аренду или субаренду, или передача указанного программного обеспечения запрещена без разрешения соответствующего владельца авторского права, при условии, что указанные запреты не противоречат применимым законам.

Товарные знаки



HUAWEI, HUAWEI и



являются товарными знаками Huawei Technologies Co., Ltd.

Другие товарные знаки, наименования изделий, услуг и компаний, упомянутые в данном документе, принадлежат их владельцам.

Примечание

Некоторые функции устройства и его аксессуаров, описанные в настоящем руководстве, зависят от установленного программного обеспечения, производительности и параметров локальной сети, и могут не быть подключены операторами локальных сетей или провайдерами сетевых услуг или ограничены ими.

Поэтому характеристики, приведенные в настоящем руководстве, могут отличаться от характеристик приобретенного Вами устройства.

Компания Huawei Technologies Co., Ltd. оставляет за собой право изменять информацию или характеристики, указанные в настоящем руководстве, без предварительного уведомления и обязательств.

Данный модем предназначен только для работы в сети подвижной радиотелефонной связи с SIM-картой «Ростелеком».

ОТСУТСТВИЕ ОБЪЕМА ГАРАНТИЙ

ДАННОЕ РУКОВОДСТВО ПРЕДОСТАВЛЯЕТСЯ В ФОРМАТЕ "КАК ЕСТЬ". ЕСЛИ ИНОЕ НЕ ТРЕБУЕТСЯ ПРИМЕНИМЫМ ЗАКОНОДАТЕЛЬСТВОМ, КОМПАНИЯ HUAWEI TECHNOLOGIES CO., LTD. НЕ ДАЕТ НИКАКИХ ЯВНЫХ ИЛИ НЕЯВНЫХ ГАРАНТИЙ, ВКЛЮЧАЯ КРОМЕ ПРОЧЕГО НЕЯВНЫЕ ГАРАНТИИ ГОТОВНОСТИ ДЛЯ ПРОДАЖИ И СООТВЕТСТВИЯ ОПРЕДЕЛЕННЫМ ЦЕЛЯМ, В ОТНОШЕНИИ ТОЧНОСТИ, ДОСТОВЕРНОСТИ ИЛИ СОДЕРЖАНИЯ НАСТОЯЩЕГО РУКОВОДСТВА.

ВО ВСЕХ УСТАНОВЛЕННЫХ ПРИМЕНИМЫМ ЗАКОНОДАТЕЛЬСТВОМ СЛУЧАЯХ КОМПАНИЯ HUAWEI TECHNOLOGIES CO., LTD. НИ В КОЕМ СЛУЧАЕ НЕ НЕСЕТ ОТВЕТСТВЕННОСТИ ПО ФАКТИЧЕСКИМ, СЛУЧАЙНЫМ,

КОСВЕННЫМ ИЛИ ПРЕДСКАЗУЕМЫМ КОСВЕННЫМ УБЫТКАМ, А ТАКЖЕ УПУЩЕННОЙ ВЫГОДЕ, УТРАТЕ ДЕЛОВЫХ ВОЗМОЖНОСТЕЙ, ПОТЕРЕ ДОХОДА, ПОТЕРЕ ИНФОРМАЦИИ, УТРАТЕ РЕПУТАЦИИ ИЛИ ПОТЕРЕ ОЖИДАЕМЫХ СБЕРЕЖЕНИЙ.

МАКСИМАЛЬНАЯ ОТВЕТСТВЕННОСТЬ (ДАННОЕ ОГРАНИЧЕНИЕ НЕ РАСПРОСТРАНЯЕТСЯ НА ОТВЕТСТВЕННОСТЬ ЗА ПРИЧИНЕНИЕ ВРЕДА, НАСКОЛЬКО ЭТО ПРИЕМЛЕМО В РАМКАХ СУЩЕСТВУЮЩЕГО ЗАКОНОДАТЕЛЬСТВА) HUAWEI TECHNOLOGIES CO., LTD., ВОЗНИКАЮЩАЯ В СВЯЗИ С ИСПОЛЬЗОВАНИЕМ ДАННОГО УСТРОЙСТВА, ОПИСАННОГО В ДОКУМЕНТЕ, ОГРАНИЧИВАЕТСЯ СУММОЙ, ВЫПЛАЧИВАЕМОЙ КЛИЕНТАМИ ПРИ ПОКУПКЕ ДАННОГО УСТРОЙСТВА.

Импортные и экспортные правила

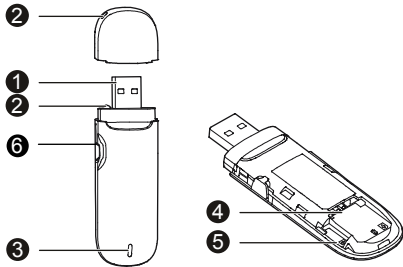
Клиент должен соблюдать применимые правила и положения импорта или экспорта и получить все необходимые разрешения и лицензии на осуществление экспорта, реэкспорта или импорта устройства, описанного в настоящем руководстве, включая программное обеспечение и технические данные.

Политика конфиденциальности

Меры, принимаемые компанией Huawei для защиты Вашей личной информации, описаны в Политике конфиденциальности <http://consumer.huawei.com/privacy-policy>.

Знакомство с модемом

На рисунке ниже показан внешний вид модема. Данный рисунок используется только в качестве примера. Реальный вид модема может отличаться от приведенного на данном рисунке.

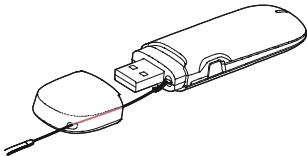


❶ Коннектор USB

Предназначен для подключения модема к компьютеру.

❷ Отверстие для шнурика

Предназначен для соединения колпачка с модемом при помощи шнурика



③ Индикатор

Данный индикатор отображает рабочее состояние модема.

- Двукратный зеленый сигнал каждые 3 с: Модем включен.
- Однократный зеленый сигнал каждые 3 с: Модем регистрируется в сети 2G.
- Однократный синий сигнал каждые 3 с: Модем регистрируется в сети 3G/3G+.
- Горит зеленый: Модем подключен к сети 2G.
- Горит синий: Модем подключен к сети 3G.
- Горит голубой: Модем подключен к сети 3G+.
- Нет сигнала: Модем не подключен к компьютеру.

④ Слот для SIM-карты

Предназначен для установки SIM-карты

⑤ Слот для карты microSD

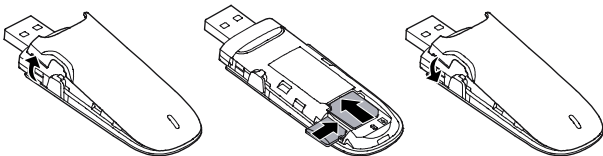
Предназначен для установки карты microSD.

⑥ Разъем для внешней антенны

Предназначен подключения внешней антенны к модему.

Подготовка модема к работе

1. Снимите крышку с модема.
2. Разместите SIM-карту и карту microSD в соответствующие слоты, как это показано на следующем рисунке.
3. Установите крышку на модем.



Примечание:

Карта microSD не предоставляется в комплекте с модемом. Вы можете приобрести её самостоятельно.

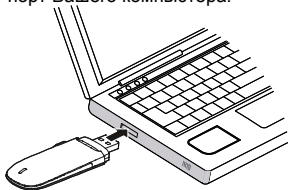
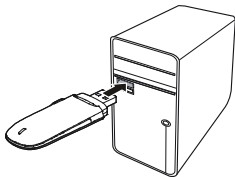
Убедитесь, SIM-карта и карта microSD установлены правильно.

Руководство по установке/удалению

Процедуры установки программы управления могут быть различными в зависимости от операционной системы (ОС) Вашего компьютера. Далее в разделах приведены процедуры операционной системы Windows XP, взятые в качестве примера.

Подключение модема к ПК

Вставьте модем в свободный USB-порт Вашего компьютера.



Установка/удаление программы «Ростелеком Интернет» для модема

1. Подключите модем к ПК.
2. ОС автоматически обнаружит и распознает новое оборудование, а затем запустит Мастер установки.

Примечание:

Если Мастер установки не запускается автоматически, найдите файл ***Install Rostelecom Internet.exe*** в папке установки. Запустите программу установки двойным щелчком мыши на ***Install Rostelecom Internet.exe***.


3. Далее следуйте инструкциям Мастера установки, отображаемым на экране.
4. По завершении установки на рабочем столе появится иконка программы управления.

Запуск программы управления

После установки программа управления запустится автоматически. В дальнейшем при каждом подключении модема к ПК программа управления будет запускаться автоматически.

Если настройки по умолчанию изменены и автоматический запуск программы отключен, Вы можете запустить программу управления двойным щелчком мыши по иконке на рабочем столе.

Извлечение модема

1. Дважды нажмите на иконку  в зоне уведомлений. Далее появится диалоговое окно **Отключить или Извлечь модем (Unplug or Eject Hardware)**.
2. Выберите соответствующее оборудование и нажмите кнопку **Остановить (Stop)**.
3. После появления сообщения **"Теперь модем может быть безопасно извлечен"** ("It is safe to remove the device"), извлеките модем.

Удаление программы управления

1. Выберите **Пуск > Панель управления > Установка/удаление программ (Start > Control Panel > Add or Remove Programs)**.
2. Найдите в списке программу управления и нажмите **Удалить (Remove)**, чтобы удалить её.

Примечание:

Необходимо выйти из программы управления перед её удалением.

Меры предосторожности

В данном разделе приведена важная информация по работе и безопасной эксплуатации вашего устройства. Внимательно прочтите данный раздел перед началом работы.

Электронное оборудование

Выключайте ваше устройство в местах, где использование подобных устройств запрещено. Не используйте данное устройство, если это может вызвать помехи в работе другого электронного оборудования.

Медицинское оборудование

- Соблюдайте правила, принятые в больницах и медицинских учреждениях. Не используйте устройство, если его использование запрещено.
- Некоторые беспроводные устройства могут оказывать негативное влияние на работу кардиостимуляторов и слуховых аппаратов. За более подробной информацией обращайтесь к вашему оператору.
- Согласно рекомендациям производителей кардиостимуляторов, во избежание помех минимальное расстояние между беспроводным

устройством и кардиостимулятором должно составлять 15 см. При использовании кардиостимулятора держите устройство с противоположной от кардиостимулятора стороны и не храните устройство в нагрудном кармане.

Потенциально взрывоопасная среда

- Нельзя использовать устройство в местах хранения горючих и взрывчатых материалов (например, на заправочных станциях, топливных хранилищах или химических предприятиях). Использование устройства в указанных условиях повышает риск взрыва или возгорания. Помимо этого следуйте инструкциям, представленным в виде текста или знаков, в помещениях и областях со взрывоопасной средой.
- Нельзя хранить или перевозить устройство в одном контейнере с горючими, газообразными или взрывчатыми веществами.

Безопасность дорожного движения

- Соблюдайте местные законы и правила во время эксплуатации устройства. Во избежание ДТП не используйте ваше беспроводное устройство во время вождения.

- Все внимание на дорогу. Помните, что основная задача водителя — обеспечить безопасность движения.
- Радиочастотные сигналы могут оказывать влияние на электронную систему автомобиля. За более подробной информацией обращайтесь к производителю транспортного средства.
- Не помещайте устройство рядом с подушкой безопасности или в зоне ее раскрытия. В противном случае при срабатывании подушки безопасности устройство может сильно ударить своего владельца.
- Не используйте устройство в самолете и отключайте его перед посадкой в самолет. Использование беспроводного устройства во время полета может повлиять на работу бортового оборудования и нарушить работу сети беспроводной связи. Кроме того, это может быть противозаконно.

Условия эксплуатации

- Не используйте и не заряжайте устройство в помещениях с повышенной влажностью, большим содержанием пыли и сильным магнитным полем. Это может привести к повреждению микросхем.

- Не используйте устройство во время грозы для предотвращения его повреждения молнией.
- Температура эксплуатации устройства – 10 - +45 °С. Температура хранения устройства – 20 - +70 °С. Не используйте устройство и его аксессуары в условиях экстремально высоких или низких температур.
- Используйте устройство в хорошо проветриваемом прохладном помещении. Не допускайте попадания на устройство прямых солнечных лучей. Не накрывайте устройство полотенцем или другими предметами. Не помещайте устройство в емкости с плохим отводом тепла, например в коробки или сумки.
- Не оставляйте устройство под прямыми солнечными лучами (например, на приборной панели автомобиля) на длительное время.
- Во избежание возгорания или поражения электрическим током не допускайте попадания на устройство или его аксессуары воды или влаги.
- Не размещайте устройство вблизи источников тепла, например рядом с микроволновой печью, духовым шкафом или радиатором.

- Не используйте перегретое устройство или аксессуары. При длительном воздействии перегретого устройства на кожу могут появиться симптомы легкого ожога: покраснения и темная пигментация на коже.
- Не трогайте антенну устройства во время разговора. Это может привести к ухудшению качества связи.
- Не разрешайте детям или домашним животным грызть или облизывать устройство и его аксессуары. Это может привести к повреждению или взрыву.
- Соблюдайте местные законы и положения и уважайте права других людей.

Безопасность детей

- Соблюдайте все меры предосторожности в отношении безопасности детей. Устройство и его аксессуары - не игрушка! Устройство содержит мелкие съемные детали, которые представляют опасность удушья. Храните устройство в местах, недоступных для детей.
- Данное устройство и его аксессуары не предназначены для детей. Дети могут пользоваться устройством только в присутствии взрослых.

Аксессуары

- Использование несовместимого или несертифицированного адаптера питания, зарядного устройства или аккумуляторной батареи может привести к возгоранию, взрыву и прочим опасным последствиям.
- Используйте только оригинальные аксессуары, разрешенные к применению с этой моделью производителем устройства. Нарушение этого требования может привести к аннулированию гарантии, нарушению местных норм и правил, а также к другим опасным последствиям. Информацию о наличии разрешенных аксессуаров можно узнать в месте приобретения данного устройства.

Уход и обслуживание

- Не допускайте попадания влаги на устройство и его аксессуары. Не сушите устройство в микроволновой печи или с помощью фена.
- Не подвергайте устройство и его аксессуары воздействию высоких или низких температур. Это может повлиять на работу устройства и привести к возгоранию или взрыву.

- Не допускайте столкновения устройства с другими предметами. Это может привести к повреждению устройства, перегреву, возгоранию или взрыву.
- Перед чисткой или обслуживанием устройства закройте все запущенные приложения, выключите устройство и отсоедините все кабели.
- Не используйте химические моющие средства, порошковые очистители или иные химические вещества (например, спирт и бензин) для чистки устройства и его аксессуаров. Это может привести к повреждению или возгоранию устройства. Используйте влажную мягкую антистатическую салфетку для чистки устройства и его аксессуаров.
- Не оставляйте карты с магнитной полосой, например кредитные карты или телефонные карты, рядом с устройством на продолжительное время. Это может привести к повреждению карт с магнитной полосой.
- Не разбирайте устройство и его аксессуары и не проводите их восстановительный ремонт. Это приведет к аннулированию гарантии и освободит производителя от ответственности за возможный ущерб. В случае повреждения обратитесь в авторизованный сервисный центр.

Инструкции по утилизации



Этот знак на устройстве, его аккумуляторных батареях и (или) упаковочном материале обозначает, что данное устройство, его аксессуары (например, гарнитура, адаптер питания или кабель) и аккумуляторные батареи не должны уничтожаться вместе с обычными бытовыми отходами. Устройство и его аксессуары не должны уничтожаться вместе с неотсортированными бытовыми отходами, а должны быть переданы в сертифицированный пункт сбора для вторичной переработки или правильной утилизации.

Для получения более подробной информации о правилах утилизации устройства или аккумуляторной батареи обращайтесь в местную городскую администрацию, службу уничтожения бытовых отходов или магазин розничной торговли, в котором было приобретено устройство.

Утилизация данного устройства и его аккумуляторных батарей осуществляется в соответствии с Директивой Европейского Союза по утилизации электрического и электронного оборудования (Директива 2012/19/EU), а также Директивой по использованию и утилизации аккумуляторных батарей (Директива 2006/66/EC). Целью утилизации электронного и электрического оборудования и аккумуляторных батарей отдельно от других бытовых отходов является минимизация количества вредных веществ, которые могут оказать негативное влияние на окружающую среду и здоровье человека.

Сокращение выбросов вредных веществ

Данное устройство отвечает Регламенту ЕС по регистрации, оценке, получению разрешения и ограничению применения химических веществ (REACH) (Регламент ЕС №1907/2006) и Директиве ЕС об ограничении содержания вредных веществ (RoHS) (Директива 2011/65/EC).

Аккумуляторные батареи (если имеются) отвечают требованиям Директивы об использовании и утилизации аккумуляторных батарей (Директива 2006/66/EC). Для получения более подробной информации о соответствии

устройства требованиям регламента REACH и директивы RoHS посетите веб-сайт www.huaweidevice.com/certification.

Декларация соответствия ЕС

Радиочастотное излучение

Важная информация о радиочастотном излучении:

Согласно директивам по радиочастотному излучению, устройство должно использоваться на расстоянии не менее 1.5 см от тела. Несоблюдение данной директивы может привести к чрезмерному радиочастотному облучению.

Информация о сертификации (SAR)

Данное устройство удовлетворяет предельно допустимым уровням излучения радиочастотной энергии.

Данное устройство является приемопередатчиком радиосигналов малой мощности. Данное устройство сконструировано в соответствии с международными директивами по предельному уровню облучения в радиочастотном диапазоне. Данные директивы были разработаны независимой научно-исследовательской организацией "Международная комиссия по защите от неионизирующего излучения" (ICNIRP) и содержат

допустимые границы безопасного облучения человека независимо от возраста и состояния здоровья.

Для определения уровня радиочастотного излучения, возникающего при работе беспроводных устройств, используется единица измерения, называемая удельным коэффициентом поглощения (SAR). Значение SAR определяется в лабораторных условиях в режиме максимальной сертифицированной мощности передатчика. Фактическое значение уровня SAR для работающего устройства может оказаться значительно ниже. Это обусловлено тем, что конструкция устройства позволяет использовать минимальную мощность, достаточную для установления соединения с сетью. Предельное значение SAR, принятое в Европе, составляет 2,0 Вт/кг с усреднением по 10 граммам ткани. Максимальное значение SAR для данного устройства соответствует указанному лимиту.

Декларация

Настоящим компания Huawei Technologies Co., Ltd. заявляет, что устройство соответствует требованиям Директивы Совета Европы 1999/5/ЕС.

Копию декларации соответствия см. на веб-сайте

www.huaweidevice.com/certification.

Устройство маркировано:

CE 0197

Данное устройство может использоваться во всех странах ЕС.

При использовании устройства соблюдайте национальные и региональные законы.

Использование данного устройства может быть ограничено (зависит от местной сети).

Информацию о телефоне горячей линии и адресе электронной почты службы поддержки в вашей стране или регионе см. на сайте

www.huaweidevice.com/worldwide/support/hotline.

Абонентская радиостанция (USB-модем) E3131 производства фирмы Huawei Technologies Co., Ltd. соответствует требованиям «Правил применения абонентских терминалов систем подвижной радиотелефонной связи стандарта UMTS с частотным дуплексным разносом и частотно-кодовым разделением радиоканалов, работающих в диапазоне 2000МГц», утвержденным Приказом Мининформсвязи России от 27.08.2007 г. № 100, зарегистрирован в Минюсте России 29.08.2007 г., регистрационный № 10065 и «Правил применения абонентских станций (абонентских радиостанций) сетей подвижной радиотелефонной связи стандарта GSM900/1800» утвержденным приказом Мининформсвязи России от 19.02.2008 №21 (зарегистрирован в Минюсте России 05.03.2008, регистрационный номер № 11279) и не оказывает дестабилизирующее воздействие на целостность, устойчивость функционирования и безопасность единой сети электросвязи Российской Федерации.

Декларация соответствия от 13.04.2012г. № Д – МТ-4597, действительна до 13.12.2020 г.

Изготовитель:

Техническая Компания Хуавэй (Huawei Technologies Co., Ltd.)
Китай, г. Шэньчжень, район Лунган, Баньтянь, здание штаб-квартиры
«Хуавей»

Срок службы модема составляет 3 года с даты производства.

Версия: V100R001_01

Номер: 3122****