

Благодарим Вас за выбор роутера. Данный роутер обеспечивает беспроводной высокоскоростной доступ в Интернет.

В данном документе приведена информация по настройке и использованию роутера. Внимательно прочитайте данное руководство перед началом использования устройства.

Важная информация

Примечание:

- Во время грозы или в дождливую погоду выключайте роутер и отключайте от него все кабели.
- Поддерживаемые функции и фактический внешний вид роутера

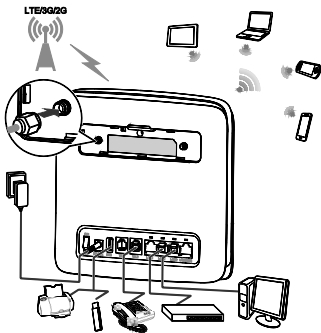
зависят от приобретенной модели. Все рисунки и описания функций роутера в данном руководстве приведены для справки.

Опции подключения

- Роутер можно использовать для обеспечения доступа в Интернет по сети Wi-Fi планшетным ПК, смартфонам и другим устройствам.
- К роутеру можно подключать телефоны (если тарифным планом предусмотрены услуги голосовой связи) и использовать его для выполнения голосовых вызовов (когда роутер подключен к сети 2G, он поддерживает обычные голосовые вызовы и не поддерживает IP-вызовы).
- К роутеру можно подключить факсимильный аппарат и использовать услуги факсимильной связи.
- Роутер можно использовать для сохранения файлов и предоставления общего доступа к USB-накопителям.
- К роутеру можно подключить USB-принтер.
- Роутер можно использовать совместно с концентраторами и коммутаторами для увеличения зоны покрытия сети LAN.

Доступ в Интернет по сети 4G (LTE), 3G или 2G

Для доступа в Интернет используются сети 4G, 3G и 2G.



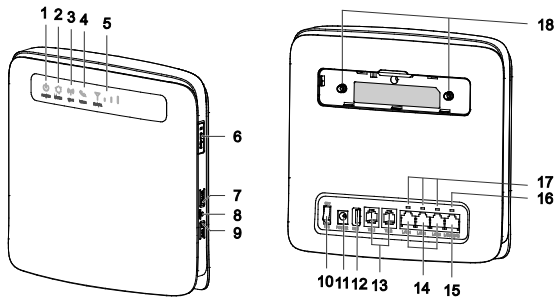
- Для повышения уровня сигнала можно изменить местоположение роутера или направление действия его антенны.
- Внешняя антенна является дополнительным аксессуаром и не входит в комплект поставки.

Размещение роутера

Препятствия, например бетонные или деревянные стены, могут влиять на качество сигнала. Размещайте роутер вдали от каких-либо препятствий.

Не размещайте роутер вблизи оборудования с сильным электромагнитным полем (микроволновые печи, холодильники, спутниковые приемники).

Внешний вид



1 Индикатор питания

- Горит: роутер включен.

- Не горит: роутер выключен.

2 Индикатор режима

- Горит голубым: роутер подключен к сети 4G.
- Горит синим: роутер подключен к сети 3G.
- Горит желтым: роутер подключен к сети 2G.
- Горит зеленым: роутер подключен к сети Ethernet.
- Горит красным:
 - не установлена или не распознана microSIM-карта; не введен PIN-код или сбой подтверждения PIN-кода (чтобы ввести PIN-код, установите Wi-Fi-соединение и перейдите на веб-страницу конфигурации); сбой подключения к беспроводной сети;
 - сбой подключения роутера к беспроводной сети;
 - перегрев роутера. Чтобы дать роутеру возможность остыть, отключите сетевое соединение.

3 Индикатор сети Wi-Fi

- Горит: функция Wi-Fi включена.

- Мигает: установление WPS-соединения (этот процесс обычно занимает до двух минут).
- Не горит: функция Wi-Fi выключена.

4 Индикатор голосовой связи

- Горит: трубка поднята.
- Мигает: входящий вызов.
- Не горит: трубка на рычаге.

5 Индикатор сигнала

- Горит: демонстрирует уровень сигнала сети (все деления горят – сильный сигнал).
- Не горит: нет сигнала.

6 Слот для microSIM-карты

Слот для установки microSIM-карты.

7 Кнопка Wi-Fi

Нажмите и удерживайте (примерно 1 секунду), чтобы включить или выключить

функцию Wi-Fi. Если эта функция выключена, роутер не сможет предоставлять доступ в Интернет смартфонам, планшетным ПК, персональным компьютерам и другим устройствам.

Примечание:

Роутер поддерживает сети Wi-Fi 2,4 ГГц и 5 ГГц. Если подключаемое к роутеру устройство (планшетный ПК, смартфон, ПК и пр.) поддерживает сеть Wi-Fi 5 ГГц, при поиске доступных сетей Wi-Fi на экране будут отображаться два имени сети (SSID), образуемой роутером, - сеть Wi-Fi 2,4 ГГц (SSID) и сеть Wi-Fi 5 ГГц (SSID - 5G).

8 Кнопка Сброс (Reset)

Нажмите и удерживайте эту кнопку 3 секунды, чтобы восстановить заводские настройки роутера. При восстановлении заводских настроек все параметры, настроенные пользователем роутера (имя и пароль сети Wi-Fi), будут удалены.

9 Кнопка WPS

Если функция WPS включена, нажмите и удерживайте эту кнопку 1-5 секунд, чтобы установить WPS-соединение в диапазоне Wi-Fi 2,4 ГГц, или нажмите и удерживайте эту кнопку дольше 5 секунд, чтобы установить WPS-соединение в диапазоне Wi-Fi 5 ГГц.

10 Кнопка питания

Нажимайте на эту кнопку, что включить или выключить роутер.

11 Порт питания (POWER)

Подключение адаптера питания роутера.

12 USB-порт

Подключение к роутеру USB-накопителя или USB-принтера.

Примечание:

- Роутер поддерживает USB-накопители формата USB 1.1 и 2.0 с файловой системой FAT16, FAT32, ext2 и ext3. Накопители, имеющие требования к источнику питания, превышающие стандарты USB, могут

работать некорректно. В этом случае рекомендуется использовать внешние источники питания.

- Роутер совместим с USB-принтерами с поддержкой Samba.
- К этому порту нельзя подключить USB-хост-устройства, например компьютеры.

13 Порты TEL (RJ11)

Подключение телефонных или факсимильных аппаратов. Не подключайте к роутеру одновременно телефон и факсимильный аппарат.

14 Порты LAN (RJ45)

Подключение ПК, коммутаторов и других сетевых устройств.

15 Порт LAN4/WAN (RJ45)

Подключение к порту Ethernet. Подключение ПК, коммутаторов и других сетевых устройств.

16 Индикатор LAN4/WAN

- Горит: роутер подключен к порту Ethernet или к роутеру подключено

сетевое устройство.

- Мигает: выполняется передача данных по этому порту.
- Не горит: роутер не подключен к порту Ethernet или к роутеру не подключено сетевое устройство.

17 Индикаторы LAN

- Горит: к порту подключено устройство.
- Мигает: выполняется передача данных по этому порту.
- Не горит: к порту не подключено устройство.

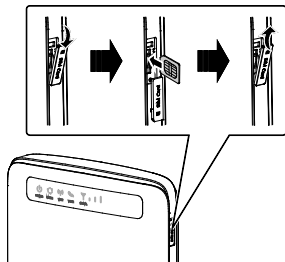
18 Порты внешних антенн (SMA-J)

Подключение внешних антенн (опционально). Перед подключением к роутеру внешней антенны снимите заднюю крышку роутера.

Начало работы

Установка microSIM-карты

Установите microSIM-карту, как показано на рисунке.

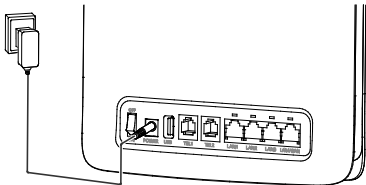


Примечание:

- Чтобы извлечь microSIM-карту, мягко надавите на нее, затем отпустите. Карта выдвинется автоматически.
- Не извлекайте microSIM-карту из работающего роутера. Это может привести к повреждению роутера или данных, хранящихся на microSIM-карте.

Подключение адаптера питания

Подключите адаптер питания, как показано на рисунке, затем включите роутер, нажав на кнопку питания (On/Off). Если роутер включится, индикаторы на передней панели роутера загорятся.



Примечание:

- Используйте адаптер питания, входящий в комплект поставки. Использование несовместимого или выпущенного неизвестным производителем адаптера питания может привести к повреждению и сбоям в работе устройства или возникновению пожара. При этом все гарантии на устройство, явные или подразумеваемые, будут аннулированы.
- Модель адаптера питания, совместимого с роутером, - HW-120200XYW. X и Y это буква или цифра, обозначающая регион. Более подробную информацию о модели адаптера питания спрашивайте у авторизованного дилера устройства.

Подключение оборудования к роутеру

После включения роутера подождите 1 минуту, чтобы начать его использование. Существует два способа подключения оборудования к роутеру: по беспроводной сети (Wi-Fi) или проводной сети (с помощью кабеля, входящего в комплект поставки). Рекомендуется использовать беспроводную сеть (Wi-Fi), если Вы подключаете ноутбук, планшетный ПК или смартфон, и проводное соединение, если Вы подключаете ПК.

Подключение к сети Интернет по сети Wi-Fi

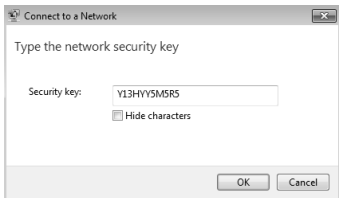
- На задней панели роутера наклеен ярлык, содержащий имена сети (SSID), образуемой роутером, - сеть Wi-Fi 2,4 ГГц (SSID) и сеть Wi-Fi 5 ГГц (SSID-5G), а также пароль (Wi-Fi Key (WPA/WPA2)).



- На ПК, планшетном ПК или смартфоне откройте раздел, в котором отображается список доступных сетей Wi-Fi, и найдите сеть Wi-Fi, образуемую роутером, по SSID: SSID или SSID-5G).



- Выберите сеть Wi-Fi и введите пароль (Wi-Fi Key (WPAWPA2)).



- У каждого роутера уникальное имя сети Wi-Fi и пароль. Пароль требуется ввести только при первом подключении устройства, подключаемое устройство запомнит его и будет в дальнейшем подключаться к сети автоматически.

Подключение к сети Интернет с помощью сетевого кабеля

Подключите сетевой кабель к порту LAN роутера (LAN1, LAN2, LAN3 или LAN4/WAN) и к порту LAN ПК. ПК автоматически подключится к роутеру.

Вход на веб-страницу конфигурации

На веб-странице конфигурации можно изменять настройки роутера и управлять им. Для входа на веб-страницу конфигурации роутера на другом устройстве это устройство должно быть подключено к сети Wi-Fi, образованной роутером.

На веб-странице конфигурации можно:

- Отключить блокировку SIM-карты PIN-кодом
- Изменить имя сети Wi-Fi роутера
- Изменить пароль сети Wi-Fi роутера
- Задать режим соединения по мобильной сети
- Отправлять и получать SMS-сообщения
- Просматривать устройства, подключенные к роутеру, и пр.

Выполните следующие действия, чтобы зайти на веб-страницу конфигурации:

1. Убедитесь, что ПК подключен к роутеру.
2. В адресной строке браузера введите <http://192.168.8.1>.
Для входа на веб-страницу конфигурации введите имя пользователя (User) и пароль (Password), которые напечатаны на ярлыке на задней панели роутера (например, имя пользователя **admin** и пароль **admin**). Для обеспечения безопасности и защиты данных рекомендуется изменить имя пользователя и пароль при первом входе на веб-страницу конфигурации.

