

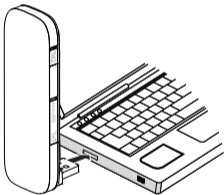
Благодарим Вас за выбор устройства LTE Mobile WiFi Smart! Устройство LTE Mobile WiFi Smart предоставляет беспроводной высокоскоростной доступ в Интернет.

Примечание:

В данном документе приведено описание внешнего вида устройства LTE Mobile WiFi Smart и краткое руководство по его использованию. Подробную информацию по настройке параметров устройства смотрите на веб-странице конфигурации.

Сценарии подключения

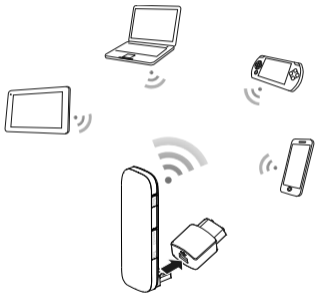
**Сценарий 1: Доступ в Интернет
одного устройства (подключение к
ПК)**



**Сценарий 2: Доступ в Интернет
нескольких устройств по Wi-Fi
(подключение к ПК)**

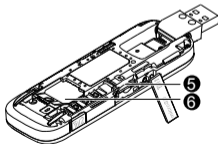
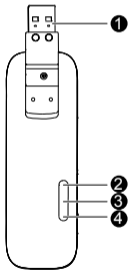


Сценарий 3: Доступ в Интернет нескольких устройств по Wi-Fi (подключение к адаптеру питания)



Знакомство с устройством LTE Mobile WiFi Smart

На нижеприведенном рисунке изображен внешний вид устройства LTE Mobile WiFi Smart. Рисунок приведен для справки, фактический внешний вид устройства может отличаться от изображенного на рисунке.



❶ USB-коннектор

Подключение устройства LTE Mobile WiFi Smart к ПК.

❷ Индикатор Wi-Fi

Индикация статуса сети Wi-Fi.

- Горит зеленым: Wi-Fi-соединение установлено.
- Не горит: Wi-Fi-соединение не установлено, сбой в работе Wi-Fi-соединения или устройство LTE Mobile WiFi Smart извлечено.

❸ Индикатор SMS-сообщений

Индикация статуса SMS-сообщений.

- Горит зеленым: Есть непрочитанные SMS-сообщения.
- Мигает зеленым каждые 2 с: Память сообщений переполнена.
- Не горит: Устройство LTE Mobile WiFi Smart выключено, нет непрочитанных сообщений или память сообщений не переполнена.

④ Индикатор 2G/3G/LTE

Индикация статуса устройства LTE Mobile WiFi Smart.

- Мигает зеленым два раза каждые 2 с: Устройство LTE Mobile WiFi Smart включено.
- Мигает зеленым один раз каждые 0,2 с: Выполняется обновление ПО устройства LTE Mobile WiFi Smart.
- Мигает зеленым один раз каждые 2 с: Устройство LTE Mobile WiFi Smart регистрируется в сети 2G.
- Горит зеленым: Устройство LTE Mobile WiFi Smart подключено к сети 2G.
- Мигает синим один раз каждые 2 с: Устройство LTE Mobile WiFi Smart регистрируется в сети 3G.
- Горит синим: Устройство LTE Mobile WiFi Smart подключено к сети 3G.
- Мигает голубым один раз каждые 2 с: Устройство LTE Mobile WiFi Smart регистрируется в сети LTE.
- Горит голубым: Устройство LTE Mobile WiFi Smart подключено к сети 3G+/LTE.
- Не горит: Устройство LTE Mobile WiFi Smart извлечено.

⑤ Слот для карты microSD

Слот для установки карты microSD.

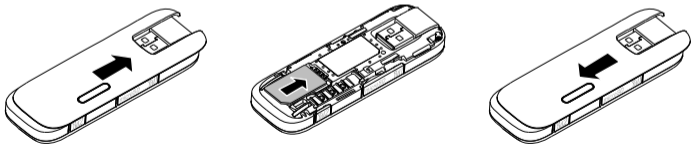
⑥ Слот для SIM-карты

Слот для установки SIM-карты.

Начало работы

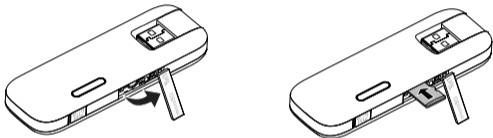
Установка SIM-карты

1. Сдвиньте крышку устройства LTE Mobile WiFi Smart.
2. Установите SIM-карту в слот.
3. Установите крышку устройства LTE Mobile WiFi Smart.



Установка карты microSD

Установите карту microSD в устройство LTE Mobile WiFi Smart, как показано на нижеприведенном рисунке.



Примечание:

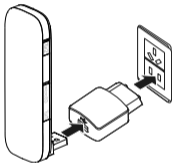
- Карта microSD является дополнительным аксессуаром. Если она не входит в комплект поставки, Вы можете приобрести ее самостоятельно.
- Убедитесь, что скошенный уголок SIM-карты установлен в соответствии с направлением, указанным на соответствующем слоте. Убедитесь, что карта microSD установлена в направлении, указанном на соответствующем слоте.

- Не извлекайте карту microSD и SIM-карту во время использования. В противном случае они и устройство LTE Mobile WiFi Smart могут быть повреждены или данные могут быть утеряны.
- Не используйте нестандартную SIM-карту или SIM-карту, несовместимую с устройством LTE Mobile WiFi Smart. В противном случае SIM-карта или устройство LTE Mobile WiFi Smart могут быть повреждены или данные могут быть утеряны.



Адаптер питания

Подключите устройство LTE Mobile WiFi Smart к USB-порту адаптера питания, затем подключите адаптер питания к сети питания.



Примечание:

- Используйте только адаптеры питания, совместимые с устройством LTE Mobile WiFi Smart и выпущенные его производителем (HW-050200xxW: Первый x – это U, E, B, A или J, в зависимости от региона. Второй x обозначает выпуск). Для получения подробной информации об адаптере питания обратитесь к

авторизованному дилеру устройства. Использование несовместимого адаптера питания или поставленного неизвестным производителем может вызвать неправильную работу устройства LTE Mobile WiFi Smart, выход из строя или возгорание. Это отменяет все гарантийные обязательства, касающиеся данного устройства.

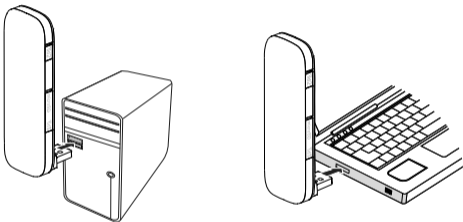
- Адаптер питания является дополнительным аксессуаром. Если он не входит в комплект поставки, Вы можете приобрести ее самостоятельно.

Использование устройства LTE Mobile WiFi Smart

Процедура установки программы управления зависит от операционной системы Вашего ПК. Ниже в качестве примера рассматривается ПК с ОС Windows XP.

Подключение к сети

1. Подключите устройство LTE Mobile WiFi Smart к USB-порту Вашего ПК.



2. Следуя инструкциям на экране, завершите установку.
Когда установка будет завершена, на экране ПК отобразится веб-страница конфигурации устройства LTE Mobile WiFi Smart.
3. Будет установлено коммутируемое соединение и выполнено подключение к сети.

Примечание:

- Если автоматический запуск программы установки не произошел, необходимо найти в папке с драйверами файл **AutoRun.exe** и дважды нажать на него кнопкой мыши.
- Имя пользователя и пароль по умолчанию - **admin**.
- Если включена функция блокировки SIM-карты с помощью PIN-кода, зайдите на веб-страницу конфигурации, введите и сохраните PIN-код.
- Если точка доступа по умолчанию не используется, зайдите на веб-страницу конфигурации, измените, затем сохраните настройки точки доступа.
- При использовании устройства LTE Mobile WiFi Smart для доступа в сеть не используйте другие устройства для доступа в сеть. В противном случае может произойти сбой в работе устройств.
- Максимум 10 Wi-Fi-устройств могут одновременно использовать устройство LTE Mobile WiFi Smart для доступа в Интернет.
- По умолчанию устройство LTE Mobile WiFi Smart автоматически отключается от сети Интернет в роуминге.
- Если не удается получить доступ в Интернет, зайдите на страницу <http://192.168.1.1> и проверьте статус устройства.

- Если не удастся зайти на страницу <http://192.168.1.1>, отключите соединения (Ethernet и Wi-Fi), извлеките устройство LTE Mobile WiFi Smart, затем снова подключите его к ПК или перезагрузите ПК.

Отключение от сети

Извлеките устройство LTE Mobile WiFi Smart из ПК.

Примечание:

- По умолчанию устройство LTE Mobile WiFi Smart автоматически отключается от сети, если в течение 10 минут не осуществляется передача данных.
- Для снижения трафика данных рекомендуется отключать устройство LTE Mobile WiFi Smart от ПК.
- Отключайте коммутируемое соединение устройства LTE Mobile WiFi Smart или выключайте его на веб-странице конфигурации или с помощью приложения Mobile Control. Перед извлечением устройства LTE Mobile WiFi Smart убедитесь, что коммутируемое соединение отключено.

Wi-Fi-соединение

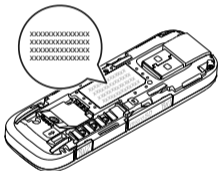
1. Убедитесь, что на устройстве LTE Mobile WiFi Smart активно Wi-Fi-соединение.
2. Чтобы обеспечить ПК доступ в Интернет с помощью устройства LTE Mobile WiFi Smart, выберите **Пуск > Панель управления > Сетевые подключения > Беспроводное сетевое подключение (Start > Control Panel > Network Connections > Wireless Network Connection)**.

Примечание: Чтобы настроить Wi-Fi-соединение, на ПК должен быть установлен адаптер беспроводной сети. Если отображается **Беспроводное сетевое подключение (Wireless Network Connection)**, адаптер беспроводной сети установлен. Если нет, проверьте, установлен ли на Вашем ПК адаптер беспроводной сети.

3. Нажмите **Просмотр доступных беспроводных сетей (View available wireless networks)**. На экране появится список доступных беспроводных сетей.
4. Выберите сеть, обозначенную идентификатором SSID устройства LTE Mobile WiFi Smart, затем нажмите **Подключить (Connect)**.

Примечание:

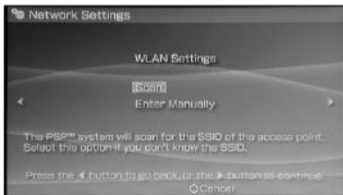
- Если для устройства LTE Mobile WiFi Smart задан параметр шифрования, введите ключ беспроводной сети.
- SSID и ключ беспроводной сети напечатаны на устройстве LTE Mobile WiFi Smart, как показано на нижеприведенном рисунке.



5. Дождитесь появления значка беспроводного соединения в строке состояния в нижней правой части экрана ПК. Это означает, что беспроводное соединение установлено.

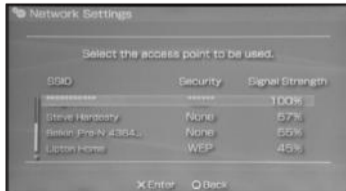
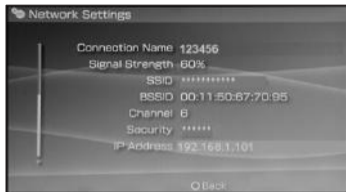
Подключение игровой приставки по Wi-Fi (на примере PSP)

1. Включите WLAN на PSP.
2. Выберите **Настройки > Настройки сети (Settings > Network Settings)**.
3. Выберите **Режим инфраструктуры (Infrastructure Mode)**.
4. Выберите **Новое подключение (New Connection)** и задайте название соединения.
5. Выберите **Сканирование (Scan)**, чтобы найти все сети в указанном диапазоне. На экране появится список точек доступа.
6. Выберите сеть, обозначенную идентификатором SSID устройства LTE Mobile WiFi Smart. Нажмите кнопку ► на Вашей приставке,



подтвердите идентификатор SSID и ключ беспроводной сети.

- Нажмите кнопку ► на Вашей приставке, чтобы продолжить, затем нажмите кнопку X, чтобы сохранить настройки.
- Выберите **Тест-соединение (Test Connection)**, чтобы проверить соединение.
- Откройте интернет-браузер и подключитесь к сети Интернет.



Подключение планшетного ПК по Wi-Fi (на примере iPad)

1. Нажмите **Настройки > WLAN** (**Settings > WLAN**), чтобы включить WLAN.
2. Будет произведен автоматический поиск доступных сетей, на экране появится список точек доступа.
3. Выберите сеть, обозначенную идентификатором SSID устройства LTE Mobile WiFi Smart.
4. При необходимости введите пароль и нажмите **Подкл. (Join)** (Закрытые сети отображаются значком «Замок»).

Примечание:

Другие устройства Wi-Fi (iPhone, iPod touch, PS3 и NDSi) могут также подключаться к Интернету с помощью устройства LTE Mobile WiFi Smart. Более подробную информацию смотрите в руководствах пользователя этих WiFi-устройств.



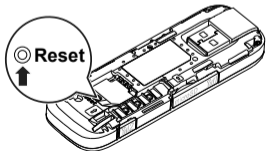
Просмотр сервисной информации

Зайдите на страницу <http://192.168.1.1>, чтобы посмотреть сервисную информацию.

Восстановление заводских настроек

Если Вы забыли, какие изменения Вы внесли в параметры устройства LTE Mobile WiFi Smart, Вы можете восстановить заводские настройки и перенастроить его.

Чтобы восстановить заводские настройки устройства LTE Mobile WiFi Smart, подключите его к ПК или адаптеру питания, затем нажмите и удерживайте кнопку RESET (СБРОС) в течение 5 секунд.



Примечание:

Восстановление заводских настроек удалит все персональные настройки устройства LTE Mobile WiFi Smart, настройки веб-страницы конфигурации также будут изменены на настройки по умолчанию.

Версия: V100R001_01 Артикул: 31010QYW