

# **Руководство по быстрому запуску**

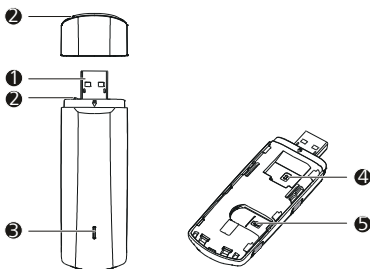
# Благодарим Вас за выбор мобильного широкополосного USB-модема. При помощи USB-модема, Вы сможете получать доступ к беспроводной сети на высокой скорости.

## Примечание:

В данном руководстве приведено описание внешнего вида USB-модема, а также процедур подготовки, установки и удаления модема. Для получения более подробной информации о порядке работы с программой управления, обратитесь к интерактивной справке.

## Внешний вид USB-модема

На следующем рисунке представлен внешний вид USB-модема. Он приведен здесь только в качестве примера. Фактический внешний вид устройства может отличаться от представленного здесь.

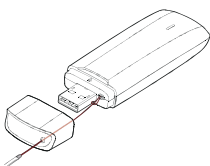


### 1 USB-разъем

Используется для подключения USB-модема к ПК.

### 2 Отверстие для браслета

Вы можете связать колпачок и USB-модем вместе, протянув браслет через отверстия. Таким образом, колпачок нельзя будет потерять.



### 3 Индикаторы

Они указывают на статус USB-модема.

- Мигающий зеленый, два раза за 2 с: USB-модем включен.
- Мигающий зеленый, один раз каждые 0, 2 с: Обновляется ПО USB-модема.
- Мигающий зеленый, один раз каждые 2 с: USB-модем зарегистрирован в сети 2G.
- Мигающий синий, один раз каждые 2 с: USB-модем зарегистрирован в сети 3G/3G+.
- Мигающий голубой, один раз каждые 2 с: USB-модем зарегистрирован в сети LTE.
- Постоянно горит зеленым: USB-модем подключен к в сети 2G.
- Постоянно горит синим: USB-модем подключен к в сети 3G.
- Постоянно горит голубым: USB-модем подключен к в сети 3G+/LTE.
- Отключен: USB-модем извлечен.

### 4 Слот для SIM-карты

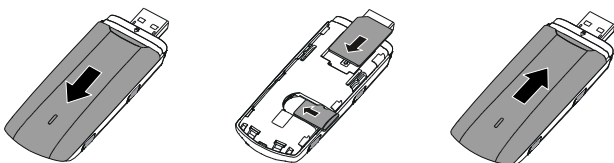
Он содержит Модуль идентификации абонента (SIM-карта).

### 5 Слот для карты памяти microSD

Он содержит карту памяти microSD.

## Подготовка USB-модема к работе

1. Сдвиньте крышку вниз, чтобы снять ее с устройства USB-модем.
2. Вставьте SIM-карту и карту microSD в соответствующие слоты, как показано на рисунке.
3. Поставьте крышку на место и задвиньте ее до конца.



**Примечание:**

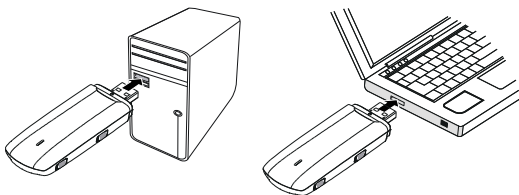
- Убедитесь, что скошенный край SIM-карты правильно повернут в соответствии с SIM-слотом для карт, а карта памяти microSD установлена в соответствии с направлением, указанным на слоте для карт microSD.
- Не извлекайте карту памяти microSD или SIM-карту, если они используются. В противном случае, карты, а также Ваш USB-модем могут быть повреждены и данные, хранящиеся на карте памяти, могут быть потеряны.
- Карта памяти microSD является необязательным компонентом. Если она не входит в комплект поставки, то Вы можете купить ее самостоятельно.

**Инструкции по установке/удалению программы**

Процедура установки программы управления зависит от того, какая операционная система (ОС) установлена на Вашем ПК. В следующем разделе, в качестве примера, взята ОС Windows 7.

**Подключение USB-модема к ПК**

Вставьте USB-модем в USB-разъем компьютера.

**Установка программы управления USB-модемом**

1. Подключите USB-модем к компьютеру.
2. ОС автоматически обнаруживает и распознает новое устройство и запускает мастер установки.

**Примечание:**

Если программа не запускается автоматически, дважды щелкните по приложению **AutoRun**, чтобы запустить программу.


3. Следуйте инструкциям мастера установки на экране.
4. После того как программа будет установлена, ярлык программы управления появится на рабочем столе.

**Запуск программы управления**

После установки, программа управления запускается автоматически. Каждый раз, когда Вы будете подключать USB-модем к ПК, программа управления будет запускаться автоматически.

Вы можете также дважды щелкнуть ярлык на рабочем столе для запуска программы управления.

**Извлечение устройства USB Stick**

1. Перед извлечением устройства USB Stick закройте программу управления.
2. Нажмите на значок  в строке состояния.
3. Выберите безопасное извлечение устройства.
4. Затем извлеките устройство USB Stick.

**Удаление программы управления**

1. Выберите **Пуск > Панель управления > Удаление программы (Start > Control Panel > Uninstall a program)**.
2. Дважды щелкните по программе управления, чтобы удалить ее.

**Примечание:**

Перед удалением программы управления закройте ее.

LTE является торговой маркой ETSI.

Версия: V100R001\_02

Номер: 31010QRR